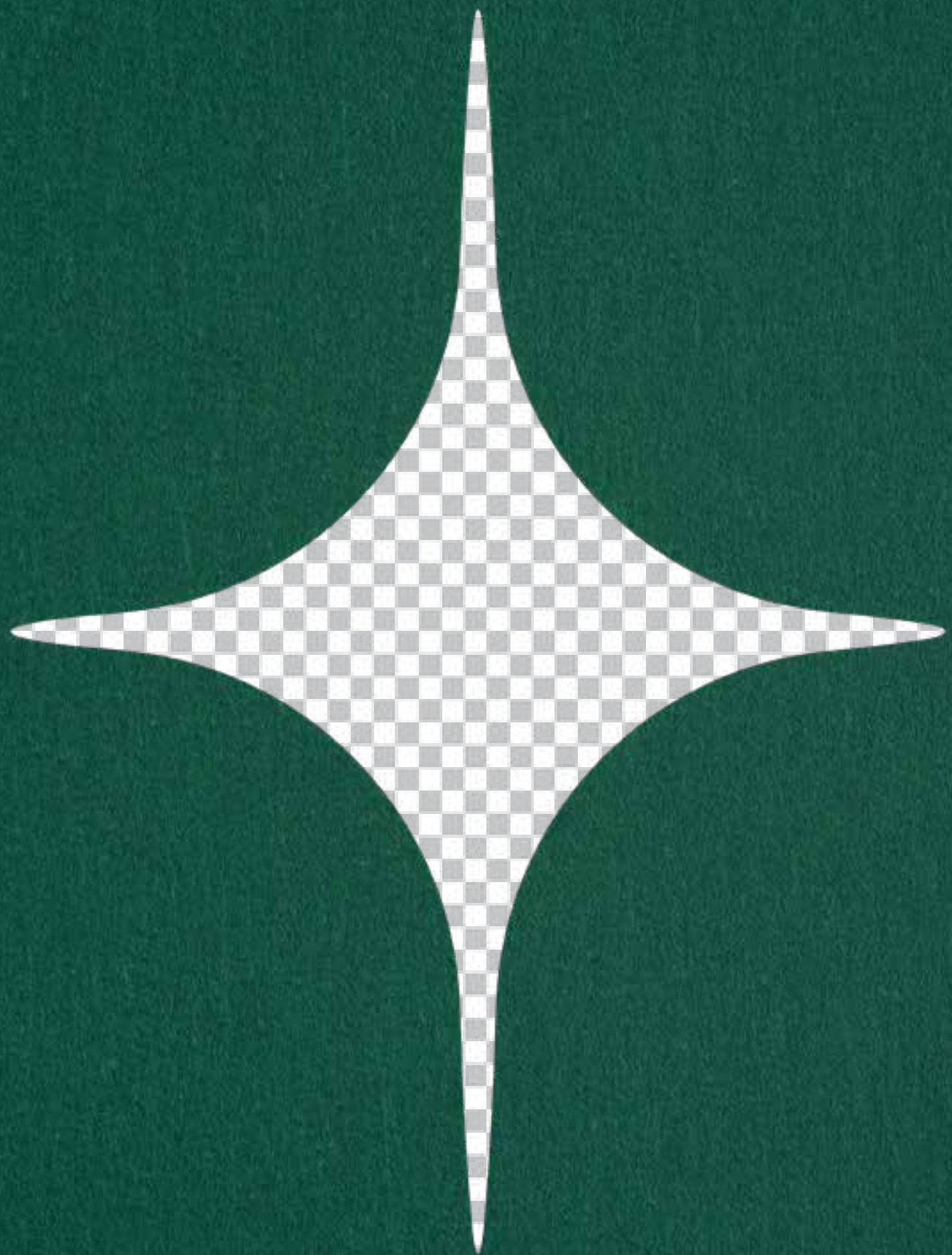




ROYAL CENTRAL PARK
BISHKEK



ROYAL CENTRAL PARK
BISHKEK



ROYAL CENTRAL PARK
BISHKEK

*Город
чувств*

ЭТО ДОМ,
пробуждающий
жизненную энергию
и дарящий жителям
долгую, прочную
гармонию.



Water

THE BEGINNING OF LIFE

Вода — ИСТОЧНИК ЖИЗНИ

Вода — источник жизни, питающий тело и душу, пробуждающий внутреннюю силу, чтобы каждый человек мог жить полноценно и счастливо.



Подобно чистому источнику жизни, **Royal Central Park** воплощает стремление создать город счастья – место, где энергия кипит, где люди соединяются с зелёной природой и наслаждаются современными удобствами.

Здесь каждый шаг наполнен свежей силой, а каждый ритм жизни ведёт к гармонии здоровья, духа и радости.

Royal Central Park – это дом, пробуждающий жизненную энергию и дарящий жителям долгую, прочную гармонию.





“ Royal Central Park
стремится создать современный и устойчивый город, где качество
жизни питает счастье, объединяет сообщество и дарит ощущение
полной гармонии. ”



“Неся в себе историческую гордость, величественную красоту природы и стремление к глобализации жизненного опыта, Royal Central Park позиционирует себя как новый символ счастливого города в Центральной Азии, выводя Бишкек на мировую карту городов, обладающих первоклассными многофункциональными мегаполисами “All-in-One” мирового уровня.”



ROYAL CENTRAL PARK – МЕЖДУНАРОДНЫЙ ГОРОД, СОЧЕТАЮЩИЙ НАСЛЕДИЕ И ПРИРОДУ

С выделением **71%** территории под зелёные зоны, водоёмы и инфраструктуру, Royal Central Park воплощает философию «города в саду» – идеальное место для жизни, работы и отдыха.



Это символ устойчивого и престижного образа жизни в Центральной Азии, созданный для избранных жителей, которые ценят зелёные ценности и стремятся обладать недвижимостью с выдающимся потенциалом роста.

BISHKEK



Бишкек – молодая столица Кыргызстана – переживает период активных преобразований, открывая новые перспективы для рынка недвижимости. В условиях, когда традиционные финансовые инструменты инвестиций ещё не развиты, недвижимость становится надёжным и устойчивым выбором. Особенно важно, что Бишкек вновь утверждает своё стратегическое значение на «Новом Шёлковом пути» (BRI), а ключевые инфраструктурные проекты, такие как железная дорога Китай–Кыргызстан–Узбекистан, создают мощный импульс для торговли и повышают спрос на качественное жильё, особенно в новых центральных районах.



На фоне стремительной урбанизации Royal Central Park позиционирует себя как символ нового стиля жизни – первый в Бишкеке многофункциональный мегапроект формата «All-in-One». Он объединяет современное планирование и природу, создавая идеальные условия как для комфортного проживания, так и для успешного бизнеса, в полной гармонии со стратегией развития «нового центра».





Основываясь на пяти принципах – счастье жизни, экологическая устойчивость, местная культура, связь сообщества и инвестиционное благополучие – **Royal Central Park** становится переломным моментом для рынка недвижимости Бишкека, впервые предлагая комплексную городскую модель международного уровня.

ИСКЛЮЧИТЕЛЬНАЯ СВЯЗНОСТЬ В САМОМ СЕРДЦЕ ЦЕНТРА БИШКЕКА



Расположенный в новом центре столицы, Royal Central Park открывает уникальные панорамы гор Тянь-Шань, становясь перекрёстком культуры и наследия. Проект обеспечивает непревзойдённые возможности для торговли, комфортного проживания и повышения качества жизни.

«Золотая ось», соединяющая Международный аэропорт и Резиденцию Президента, является не только административно-дипломатическим позвоночником, но и драйвером будущего экономического и городского развития.

В непосредственной близости к Евразийской железной дороге – символу исторической торговли, связывающему Центральную Азию с Россией, Китаем и Европой.

Скоро вводимая в эксплуатацию межобластная железная дорога объединит восточную и западную части Бишкека.



ROYAL CENTRAL PARK

ROYAL CENTRAL PARK

войдет в историю, ознаменовав трансформацию Бишкека на пути к глобальной интеграции, и сформирует будущее для следующих поколений города.

Г-н Ацуси Омацу - Партнер
Nikken Seike по дизайну

ROYAL CENTRAL PARK – ПЕРВЫЙ МЕГАПОЛИС ALL-IN-ONE В БИШКЕКЕ, НОВЫЙ ЦЕНТР СТОЛИЦЫ КЫРГЫЗСТАНА

На территории площадью 53,5 га, 71% которой отведено под зеленые насаждения, водные объекты и инфраструктуру, мегаполис открывает новый стандарт жизни, где природа, технологии и человек гармонично сливаются воедино.

КЛЮЧЕВЫЕ ОБЪЕКТЫ ПРОЕКТА, ФОРМИРУЮЩИЕ НОВЫЙ ОБЛИК БИШКЕКА:

- Центральный парк площадью 10,9 га — «зелёные лёгкие», питающие здоровый ритм жизни.
- 24 000 квартир — утончённый дизайн и панорамные виды на величественные горы Тянь-Шань.
- 1 725 000 м² жилой площади — гарантия полноценного и престижного образа жизни.
- 3 символические башни по 50 этажей — уникальный опыт жизни на высоте, утверждающий Бишкек как часть мировых цивилизованных мегаполисов.
- 766 290 м² коммерческих пространств — двигатель торговли и экономики.
- 27,2 га зелёных зон и водных поверхностей (53% территории проекта) — экологичное пространство для здорового и сбалансированного образа жизни.



27,2 га

зелёных зон и водных
поверхностей

1.725.000 м²

жилой площади

24.000

квартир

Центральный
парк площадью

10,9 га

766.290 м²

коммерческих
пространств

МАСШТАБ ROYAL CENTRAL PARK

ПОДТВЕРЖДЁН СОТРУДНИЧЕСТВОМ
С ВЕДУЩИМИ МИРОВЫМИ ПАРТНЁРАМИ

Генеральное планирование:
Nikken Sekkei (Япония)

Ландшафтный дизайн:
JCL (Сингапур)

Девелопер из Великобритании:
RCA Living





ROYAL CENTRAL PARK

ШЕДЕВР МЕЖДУНАРОДНОГО УРБАНИЗМА С
ДУХОМ ЦЕНТРАЛЬНОЙ АЗИИ



ROYAL CENTRAL PARK
ШЕДЕВР МЕЖДУНАРОДНОГО УРБАНИЗМА
С ДУХОМ ЦЕНТРАЛЬНОЙ АЗИИ

Royal Central Park — это первый мегаполис в Центральной Азии, воплощающий самобытность Кыргызстана и использующий воду как душу проекта — то, чего не имели другие города формата All-in-One.

Этот проект одновременно является произведением искусства, рассказывающим историю, и современным «зелёным» городом: он воссоздаёт героическую культурно-историческую традицию и открывает новый стандарт устойчивой жизни для будущих поколений.

Royal Central Park — это вечный символ, соединяющий прошлое и будущее, новый «урбанистический шедевр» мирового масштаба.



Площадь Манаса

Площадь Манаса — это место, где символ легендарного героя соединяется с музыкальным фонтаном, создавая пространство единения культуры, искусства и сообщества. Это живая история, продолжающаяся во времени, которая несёт в себе гордость народа и устремления к счастью и миру.

NOMADS HERITAGE LAKE



Озеро Наследия Кочевников

Сердце проекта, где дух кочевой культуры переплетается с чистой воды. Здесь восемь конных скульптур величественно возвышаются, словно произведение современного искусства, напоминая о свободолюбии кыргызского народа и его неразрывной связи с природой. Архитектурная идея, вдохновлённая шедевром The Kelpies, создаёт грандиозный символ в самом центре города.

SILK ROUTE YARD



След Шёлкового пути в сердце мегаполиса

Здесь Кочевой рынок сочетается с под открытым небом выставочными пространствами, предлагая уникальный опыт шопинга и открытий. Это точка притяжения, где жители и гости города живут в многоцветном ритме международного и открытого миру Бишкека.



Вдохновлённый традицией кочевых народов, где костёр символизировал сплочённость и щедрость, Nomad's Hearth становится местом, где укрепляются родственные связи и зажигается огонь любви.

NOMAD'S HEARTH

Очаг кочевников, тепло единства

ИСКУССТВО ВЕДЁТ – ГАРМОНИЯ В КАЖДОМ МГНОВЕНИИ

В Royal Central Park каждый сад — это мозаика эмоций: от уединённого Pavilion и умиротворяющего Serenity Grove до поэтичного Bridges – Waterfront.

Нежные потоки ручьёв и цветочные каскады наполняют пространство тишиной и покоем, превращая каждый день жизни в путь гармонии, чистоты и вдохновения.

Павильон-сад: Тихое дыхание покоя среди суеты современной жизни.

Сад Serenity Grove - Идеальное пространство для отдыха души — здесь можно успокоить мысли, отпустить тревоги и раствориться в гармонии тишины.

Bridges Waterfront – Цветочные мосты у воды: Место, где чистые потоки воды сливаются с ароматом цветов, превращая каждый шаг в мгновение созерцания и внутреннего покоя.

Community Park – Сад сообщества: Зелёное пространство, где жители собираются вместе, чтобы сажать и ухаживать за растениями, укрепляя прочные и тёплые связи между собой.

Steppe Garden – многофункциональная зелёная лужайка для мероприятий: Широкий зелёный луг, напоминающий о родных просторах степи, где сообщество собирается на праздники, пикники и душевные встречи. Здесь каждый момент становится символом единения и радости.

Floral Cascade – Цветочный каскад: Извилистая тропа среди природы, где водопад цветов сливается с журчанием воды, даря поэтичную красоту и минуты умиротворения в каждом дыхании.

Light Bridge (Мост Света) - Символ вдохновляющего единения: Современный европейский дизайн, где свет и архитектура переплетаются, создавая яркое и эмоциональное пространство. Мост Света становится акцентом соединения, энергии и динамичного ритма современной жизни.

ПРОСТРАНСТВО СПОРТА И ТВОРЧЕСТВА – МОСТ СЕМЕЙНОГО СЧАСТЬЯ

Vitality Fields – Многофункциональный спортивный парк

Пространство площадью 3 500–7 000 м²,
оснащённое сотнями современных тренажёров.
Здесь тело обретает свободу движения,
наполняется энергией, а каждый день
вдохновляет на здоровый и гармоничный
ритм жизни.

Creative Park: Пространство, питающее детскую душу

На территории площадью от 1 200 до 2 500 м²
расположена Imagination Cove — творческий
сад, созданный специально для детей. Здесь
воображение оживает, движение поощряется, и
каждый миг детства превращается
в яркое воспоминание.



СИСТЕМА НЕПРЕРЫВНОГО ОБРАЗОВАНИЯ – МЕСТО, ГДЕ ВЗРАЩАЕТСЯ ЗНАНИЕ И РАСКРЫВАЕТСЯ БУДУЩЕЕ



В Royal Central Park образование становится прочным фундаментом для развития цивилизованного сообщества жителей и будущих поколений.

Система школ полного цикла построена по самым высоким стандартам и отвечает требованиям как национальных, так и международных образовательных программ. Учебная среда здесь основана на гуманистических ценностях и ориентирована на ученика, сочетая академические знания, творческое развитие и физическую активность, что обеспечивает детям всесторонний рост — как интеллектуальный, так и духовный.



Специализированная медицинская сеть – Забота о здоровье сообщества

Система профильных клиник и комплексных медицинских услуг всегда готова обслужить жителей, отвечая на все потребности в области физического и психического здоровья, а также качества жизни — от регулярного ухода до специализированной медицинской поддержки.



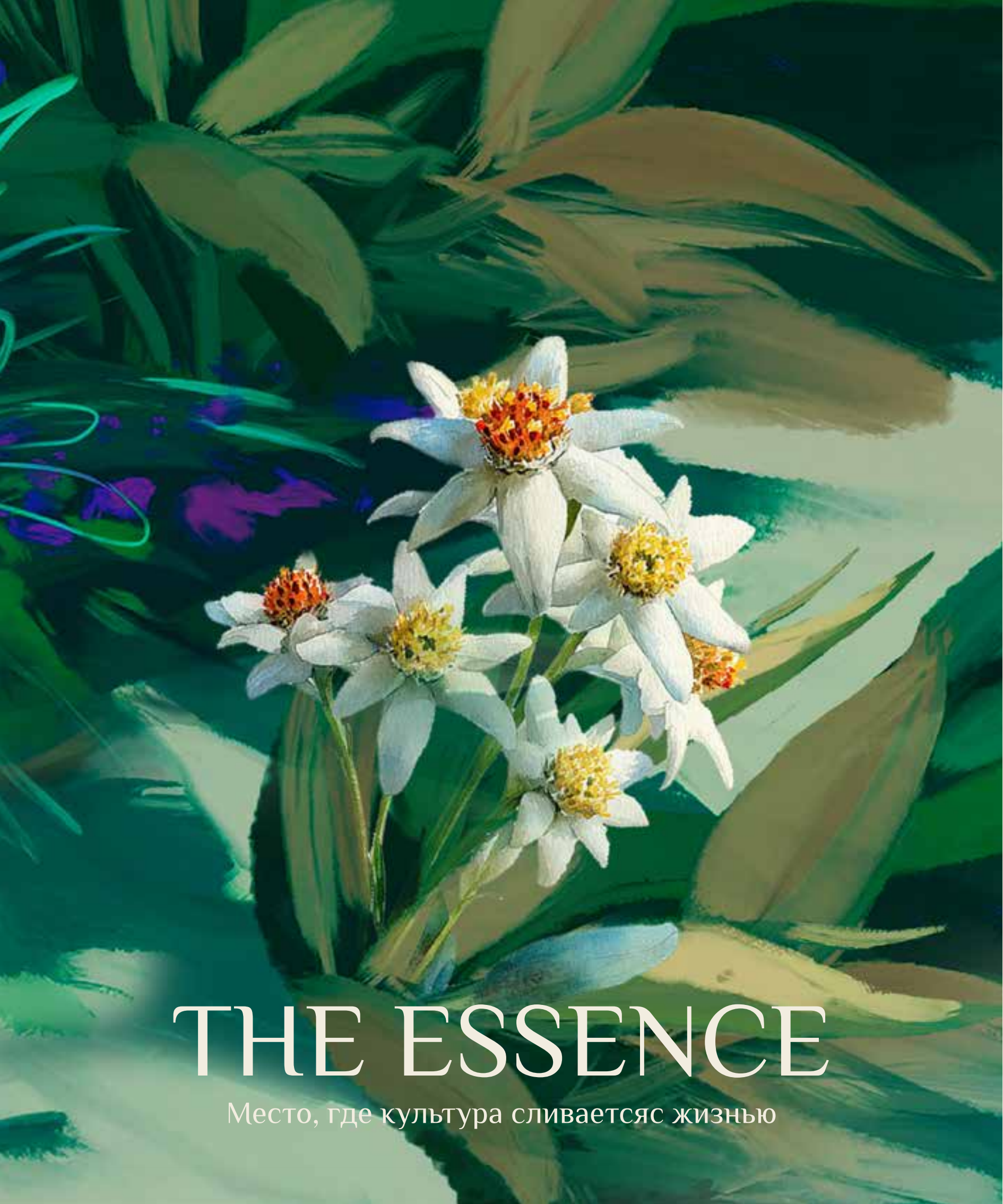
ОФИСНАЯ БАШНЯ – ПРОСТРАНСТВО КЛАССА А ДЛЯ ВЕДУЩИХ КОРПОРАЦИЙ

В Royal Central Park две офисные башни класса А предназначены специально для сообщества престижных компаний. Это идеальное место для размещения стратегических штаб-квартир крупных корпораций в современной и вдохновляющей рабочей среде.



Элементы природы гармонично интегрированы через сады на крышах, создавая единство архитектуры и зелёного ландшафта. Чистый воздух и свежая атмосфера способствуют восстановлению энергии, укреплению ментального здоровья и повышению рабочей эффективности — формируя офисное пространство, которое одновременно современно и близко к природе.





THE ESSENCE

Место, где культура сливается с жизнью



THE ESSENCE

МЕСТО, ГДЕ КУЛЬТУРА СЛИВАЕТСЯ С ЖИЗНЬЮ

Подобно цветку эдельвейса — редкому и чистому символу, распускающемуся лишь на заснеженных вершинах, — The Essence олицетворяет уникальную красоту, «распустившуюся» в сердце величественной природы, вдохновлённую наследием и устремлённую ввысь.

С неограниченным видом на величественные горы Тяньшань и архитектурной концепцией, основанной на шести символах европейских легенд, пространство создано как симфония наследия, современности и природы.





фаза The Essence состоит из пяти башен в форме буквы Y, отражающих философию Royal Central Park — «Городской шедевр среди природы», создавая комфортный микроклимат.

Оптимизированная ориентация зданий и фасад снижает до 20% тепловую нагрузку и солнечного блеска в офисных пространствах.





Проект воплощает свою суть: бережно сохраняет традиции, вдохновляет современным образом жизни и укрепляет устойчивую ценность недвижимости. Каждый архитектурный элемент соединяет наследие и современность, формируя непрерывный поток в будущее мирового уровня.

THE ESSENCE

ИСТОЧНИК ЭЛИТАРНОГО ОБРАЗА ЖИЗНИ

На участке площадью 3,9 га с общей строительной площадью 10 981 м² создан The Essence — утончённое пространство для жизни, где внутренние и внешние удобства продуманы комплексно, чтобы удовлетворять все потребности в жизни, общении и отдыхе.

Внешняя инфраструктура: оживлённая торговая галерея и шопхаусы,

обслуживающие как жителей, так и гостей района, обеспечивая комфорт и удобство каждый день.

Внутреннее пространство: закрытая приватная зона только для жителей — тишина, уединённость и индивидуальность, формирующие стиль жизни, наполненный гармонией и устойчивым развитием.



Общая площадь фазы
3,9 га

Площадь застройки
10 981 м²

Плотность застройки
28 %

Площадь торговых и сервисных объектов
26 162 м²

Общая площадь фазы
3 здания высотой
35 этажей

2 здания высотой
29 этажей

стилобат
3 подземных уровня

Всего квартир
3,000

Типологии

Квартиры-студии, 1-4-комнатные квартиры

GREEK-INSPIRED GARDEN

Агора – Площадь Света

Вдохновлённая древнегреческими площадями, Agora становится центром сообщества: многофункциональным пространством, наполненным светом, где проходят события, искусство и тёплые моменты единения. Каждый шаг здесь — это прикосновение к источнику жизненного вдохновения.

Dryad – Священный лес

Dryad — лесная нимфа в греческой мифологии, олицетворяющая живую природу. В The Essence Dryad — это тихий прогулочный сад, озарённый волшебными «деревьями света».

Река Стикс – Поток Медитации

Вдохновлённое священной рекой из греческой мифологии, это сухое садовое пространство с декоративными камнями, медитативными тропами и тихими зонами дарит жителям очищение чувств, внутреннее возрождение и глубокое расслабление.

Сад золотых яблок Гесперид

Живое зелёное пространство с фруктовыми деревьями, зонами для барбекю и пикников — идеальное место для семейного единения и тёплых мгновений под сенью легендарных яблонь.



Arena of Vitalis – Арена Жизненной Силы:

открытая спортивная зона, наполненная энергией и молодостью.

Elysian Lounge – Элизиум Лаунж:

уголок спокойствия, напоминающий о земле счастья – место для отдыха и восстановления духа.

Garden of Dionysus – Сад Диониса:

оживлённое пространство для гастрономии, фестивалей и музыки, объединяющее сообщество под сиянием огней.

Garden of Dionysus – Сад Диониса:

оживлённое пространство для гастрономии, фестивалей и музыки, объединяющее сообщество под сиянием огней.





Lounge / Rooftop / Зона развлечений: жители могут наслаждаться приватной атмосферой в чайной комнате или винном лаунже, а также поднять уровень праздничных впечатлений с личным шеф-поваром на полностью оборудованной gourmet-кухне, превращая любое событие в незабываемый момент.

Шопхаусы на подиуме: коммерческие пространства на нижних этажах The Essence продуманы как неотъемлемая часть современного ритма жизни, дополняя стильное и динамичное существование сообщества элитных жителей.



Крытый бассейн с подогревом, окружённый зелёными садами и яркой экосистемой цветов.

На просторной ландшафтной территории площадью жители могут погружаться в бескрайние зелёные зоны: террасы с деревьями и видами растений, минуты уединения в саду трав или в саду для медитации.



The Essence формирует целостную экосистему удобств – от спорта до релаксации, от работы до развлечений – повышая индекс счастья и отвечая любому стилю жизни и стремлению к наслаждению.





6 Город чувств

ROYAL
CENTRAL
PARK





Ключевые преимущества:
*Просторная планировка,
функционально продуманное
зонирование и безупречная
отделка с высочайшей точностью
в каждой детали.*



Код квартиры:

A1-3-K KB
3 спальни и 1 дополнительная
многофункциональная комната

Жилая площадь: 131,9 м²
Количество квартир на этаже: 2 / 18



Миллионный вид: панорама величественного хребта Тянь-Шань, где природа и культурное наследие соединяются воедино.

Разнообразие планировочных решений: угловые квартиры, апартаменты с двойным видом, sky-view — для различных категорий требовательных клиентов.

Каждая квартира оснащена панорамным остеклением, коридорами с естественным освещением и двухкамерными энергосберегающими стеклопакетами – для оптимального комфорта и энергоэффективности.





ROYAL
CENTRAL
PARK
BISHKEK

ОБЩИЙ ПЛАН

ФАЗЫ 1

- | | |
|--------------------------|-----------------------|
| ① Агора света | ⑦ Уличная фитнес-зона |
| ② Сцена колоннады | ⑧ Детская площадка |
| ③ Сад световых скульптур | ⑨ Зачарованный сад |
| ④ Сад «Поток Лиры» | ⑩ Площадь Аркадия |
| ⑤ Мини-роллердром | ⑪ Элизийский сад |
| ⑥ Площадка | ⑫ Сад спокойствия |



ТИПОВОЙ ПЛАН ЭТАЖА МАЛОЙ БАШНИ У

Типовой поэтажный план

● ТИП 4К+1
 ● ТИП 4К
 ● ТИП 3К
 ● ТИП 3К+1
 ● ТИП 2К+1
 ● ТИП 2К
 ● STUDIO

БАШНИ У3, ЭТАЖИ 2-29



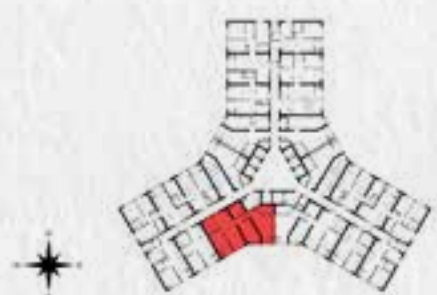
Примечание

Код квартиры	
Чистая полезная площадь (м²)	Чистая полезная площадь (м²)

- Изображения и параметры приведены исключительно для иллюстрации и справки. Параметры чертежей актуальны только на момент подготовки материалов.

- Официальные параметры каждой квартиры указываются в документе, подписанном с Покупателем / в соответствии с требованиями государственного органа.

Тип квартиры А1



БАШНИ У3, ЭТАЖИ 2-29

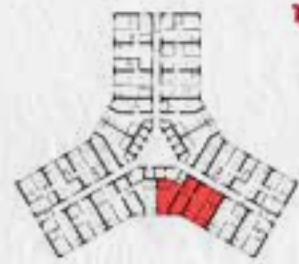
- Чистая полезная площадь (м²)
- Площадь по габаритам стен (м²)

- Изображения и параметры приведены исключительно для иллюстрации и справки.
- Параметры чертежей актуальны только на момент подготовки материалов.
- Официальные параметры каждой квартиры указываются в документе, подписанном с Покупателем / в соответствии с требованиями государственного органа.

Тип квартиры А1



130.56 145.09



- Изображения и параметры приведены исключительно для иллюстрации и справки.
- Параметры чертежей актуальны только на момент подготовки материалов.
- Официальные параметры каждой квартиры указываются в документе, подписанном с Покупателем / в соответствии с требованиями государственного органа.

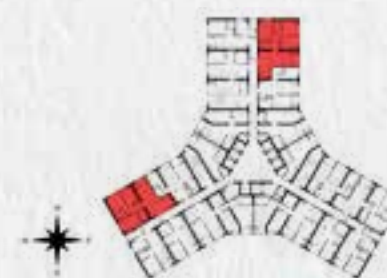
**БАШНИ УЗ,
ЭТАЖИ 2-29**

- Чистая полезная площадь (м²)
- Площадь по габаритам стен (м²)

Тип квартиры А2



108.75 119.48



- Изображения и параметры приведены исключительно для иллюстрации и справки.
- Параметры чертежей актуальны только на момент подготовки материалов.
- Официальные параметры каждой квартиры указываются в документе, подписанном с Покупателем / в соответствии с требованиями государственного органа.

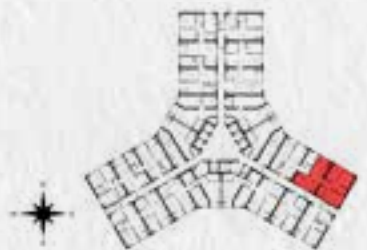
**БАШНИ УЗ,
ЭТАЖИ 2-29**

- Чистая полезная площадь (м²)
- Площадь по габаритам стен (м²)

Тип квартиры А2



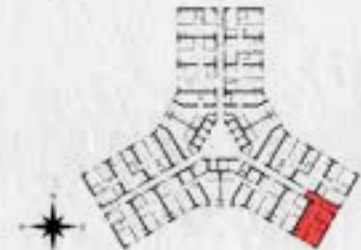
Тип квартиры В1



- Изображения и параметры приведены исключительно для иллюстрации и справки.
- Параметры чертежей актуальны только на момент подготовки материалов.
- Официальные параметры каждой квартиры указываются в документе, подписанном с Покупателем / в соответствии с требованиями государственного органа.

**БАШНИ 23,
ЭТАЖИ 2-29**

- Чистая полезная площадь (м²)
- Площадь по габаритам стен (м²)

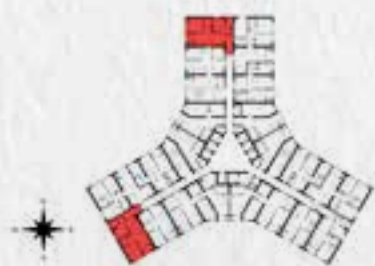


- Изображения и параметры приведены исключительно для иллюстрации и справки.
- Параметры чертежей актуальны только на момент подготовки материалов.
- Официальные параметры каждой квартиры указываются в документе, подписанном с Покупателем / в соответствии с требованиями государственного органа.

**БАШНИ 23,
ЭТАЖИ 2-29**

- Чистая полезная площадь (м²)
- Площадь по габаритам стен (м²)

Тип квартиры В1

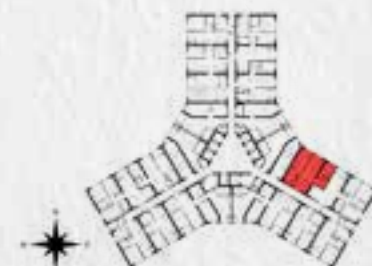


- Изображения и параметры приведены исключительно для иллюстрации и справки.
- Параметры чертежей актуальны только на момент подготовки материалов.
- Официальные параметры каждой квартиры указываются в документе, подписанном с Покупателем / в соответствии с требованиями государственного органа.

**БАШНИ У3,
ЭТАЖИ 2-29**

- Чистая полезная площадь (м²)
- Площадь по габаритам стен (м²)

Тип квартиры В2



- Изображения и параметры приведены исключительно для иллюстрации и справки.
- Параметры чертежей актуальны только на момент подготовки материалов.
- Официальные параметры каждой квартиры указываются в документе, подписанном с Покупателем / в соответствии с требованиями государственного органа.

**БАШНИ У3,
ЭТАЖИ 2-29**

- Чистая полезная площадь (м²)
- Площадь по габаритам стен (м²)

Тип квартиры В2



- Изображения и параметры приведены исключительно для иллюстрации и справки.
- Параметры чертежей актуальны только на момент подготовки материалов.
- Официальные параметры каждой квартиры указываются в документе, подписанном с Покупателем / в соответствии с требованиями государственного органа.

**БАШНИ У3,
ЭТАЖИ 2-29**

- Чистая полезная площадь (м²)
- Площадь по габаритам стен (м²)

Тип квартиры С1

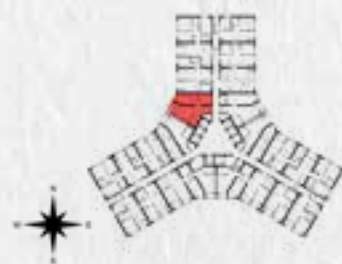


- Изображения и параметры приведены исключительно для иллюстрации и справки.
- Параметры чертежей актуальны только на момент подготовки материалов.
- Официальные параметры каждой квартиры указываются в документе, подписанном с Покупателем / в соответствии с требованиями государственного органа.

**БАШНИ У3,
ЭТАЖИ 2-29**

- Чистая полезная площадь (м²)
- Площадь по габаритам стен (м²)

Тип квартиры С1

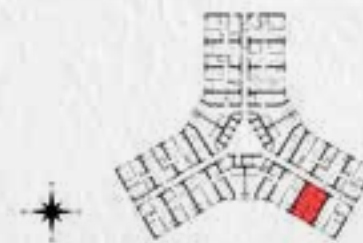


- Изображения и параметры приведены исключительно для иллюстрации и справки.
- Параметры чертежей актуальны только на момент подготовки материалов.
- Официальные параметры каждой квартиры указываются в документе, подписанном с Покупателем / в соответствии с требованиями государственного органа.

**БАШНИ УЗ,
ЭТАЖИ 2-29**

- Чистая полезная площадь (м²)
- Площадь по габаритам стен (м²)

Тип квартиры С2



- Изображения и параметры приведены исключительно для иллюстрации и справки.
- Параметры чертежей актуальны только на момент подготовки материалов.
- Официальные параметры каждой квартиры указываются в документе, подписанном с Покупателем / в соответствии с требованиями государственного органа.

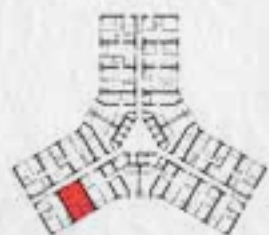
**БАШНИ УЗ,
ЭТАЖИ 2-29**

- Чистая полезная площадь (м²)
- Площадь по габаритам стен (м²)

Тип квартиры С2



62.43 68.36



- Изображения и параметры приведены исключительно для иллюстрации и справки.
- Параметры чертежей актуальны только на момент подготовки материалов.
- Официальные параметры каждой квартиры указываются в документе, подписанном с Покупателем / в соответствии с требованиями государственного органа.

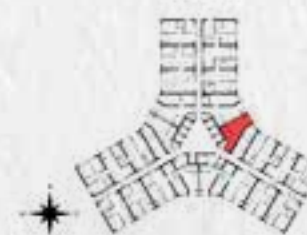
**БАШНИ УЗ,
ЭТАЖИ 2-29**

- Чистая полезная площадь (м²)
- Площадь по габаритам стен (м²)

Тип квартиры S



46.21
51.45

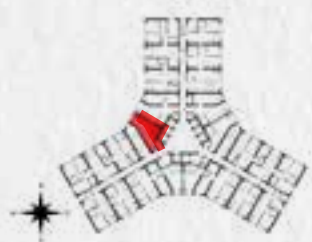


- Изображения и параметры приведены исключительно для иллюстрации и справки.
- Параметры чертежей актуальны только на момент подготовки материалов.
- Официальные параметры каждой квартиры указываются в документе, подписанном с Покупателем / в соответствии с требованиями государственного органа.

**БАШНИ УЗ,
ЭТАЖИ 2-29**

- Чистая полезная площадь (м²)
- Площадь по габаритам стен (м²)

Тип квартиры S



- Изображения и параметры приведены исключительно для иллюстрации и справки.
- Параметры чертежей актуальны только на момент подготовки материалов.
- Официальные параметры каждой квартиры указываются в документе, подписанном с Покупателем / в соответствии с требованиями государственного органа.

**БАШНИ УЗ,
ЭТАЖИ 2-29**


- Чистая полезная площадь (м²)
- Площадь по габаритам стен (м²)



МЕСТО, ГДЕ ВЫ ВЫБИРАЕТЕ ЖИЗНЬ В СТИЛЕ ПРЕМИУМ

Сияя в самом центре Бишкека с захватывающим видом на величественные горы Тянь-Шань, The Essence становится символом международного уровня жизни. Расположенный в знаковом квартале мегапроекта Royal Central Park — шедевра с духом Центральной Азии, The Essence формирует изысканное, комфортное и неповторимое пространство для жизни.

Это новый эталон премиального стиля жизни, созданный для сообщества избранных – тех, кто стремится утвердить свои ценности и выбрать устойчивый, вдохновляющий образ жизни.



6 Город чувств

Все изображения носят исключительно иллюстративный характер и могут изменяться в зависимости от фактической реализации

ROYAL
CENTRAL
PARK
BISHKEK



ROYAL
CENTRAL
PARK
BISHKEK



THE
ESSENCE